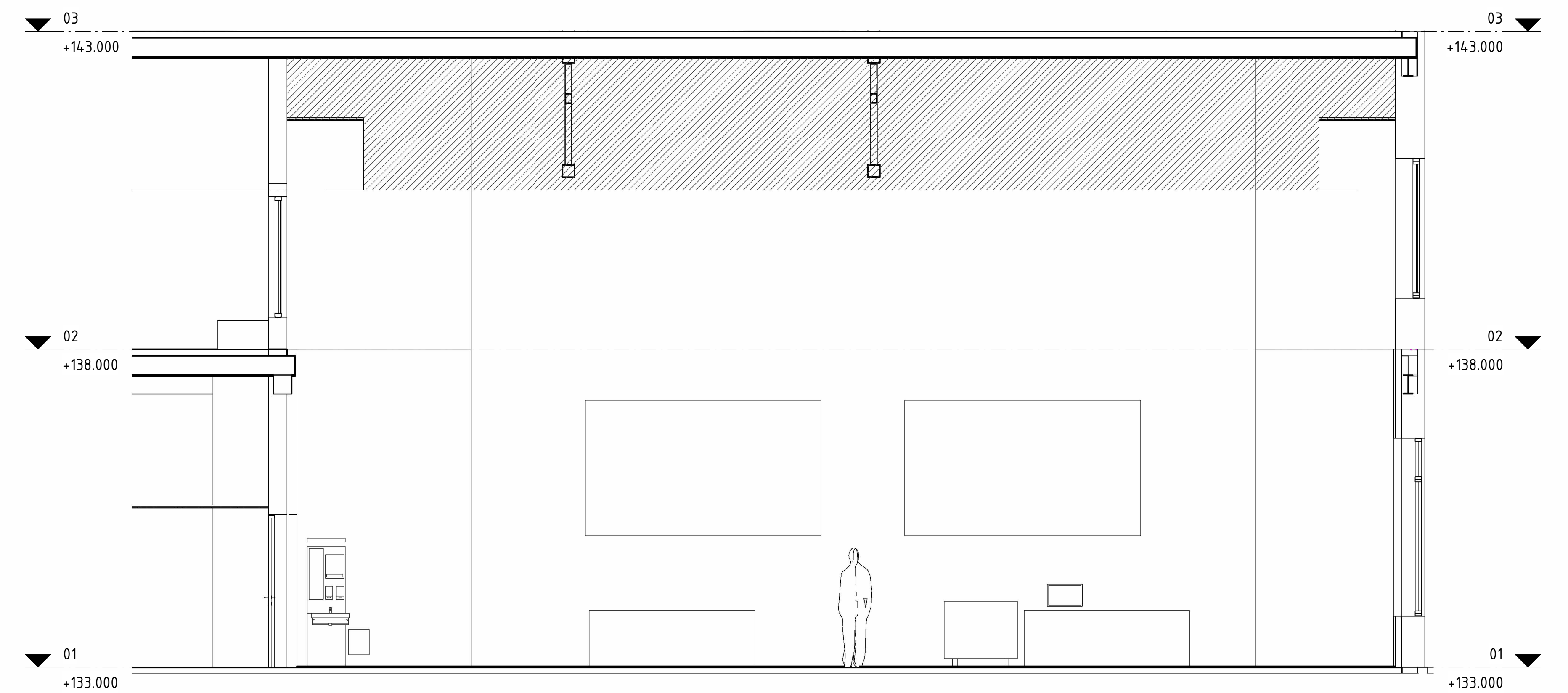
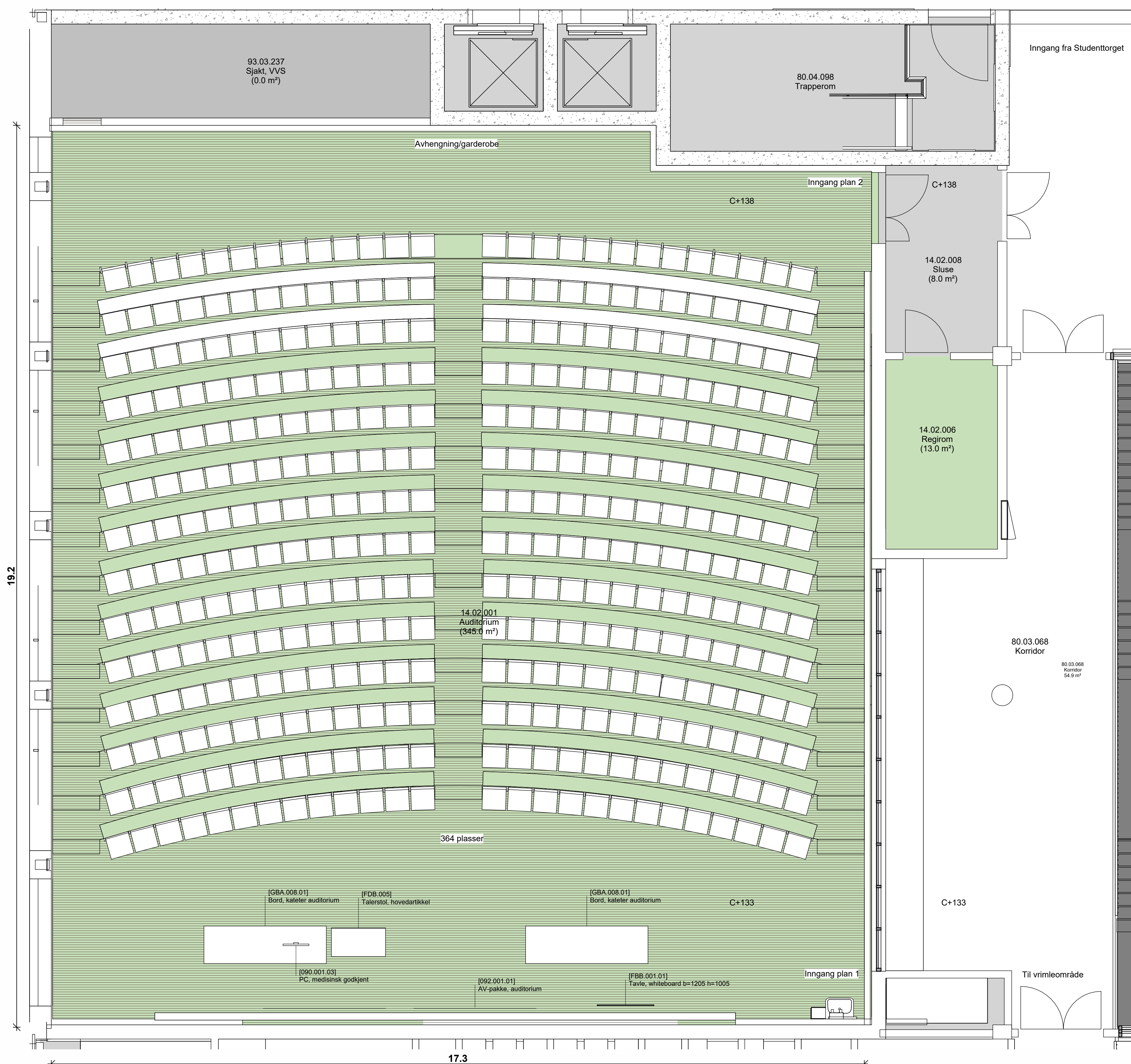


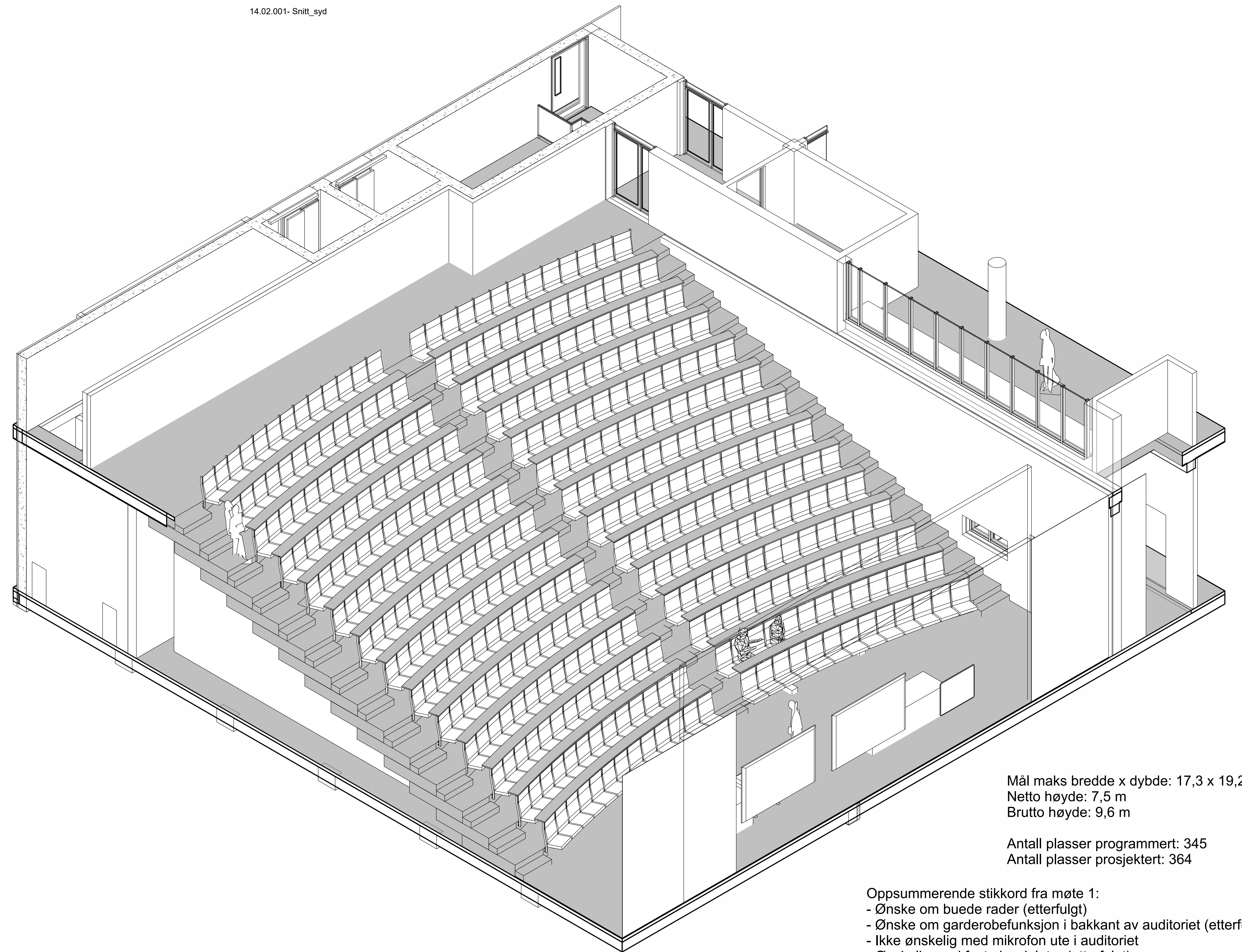
14.02.001- Snitt_øst



14.02.001- Snitt_syd



Planutsnitt 14.02.001 Auditorium stort plan2



14.01.001 Auditorium stort

Mål maks bredde x dybde: 17,3 x 19,2 m
 Netto høyde: 7,5 m
 Brutto høyde: 9,6 m

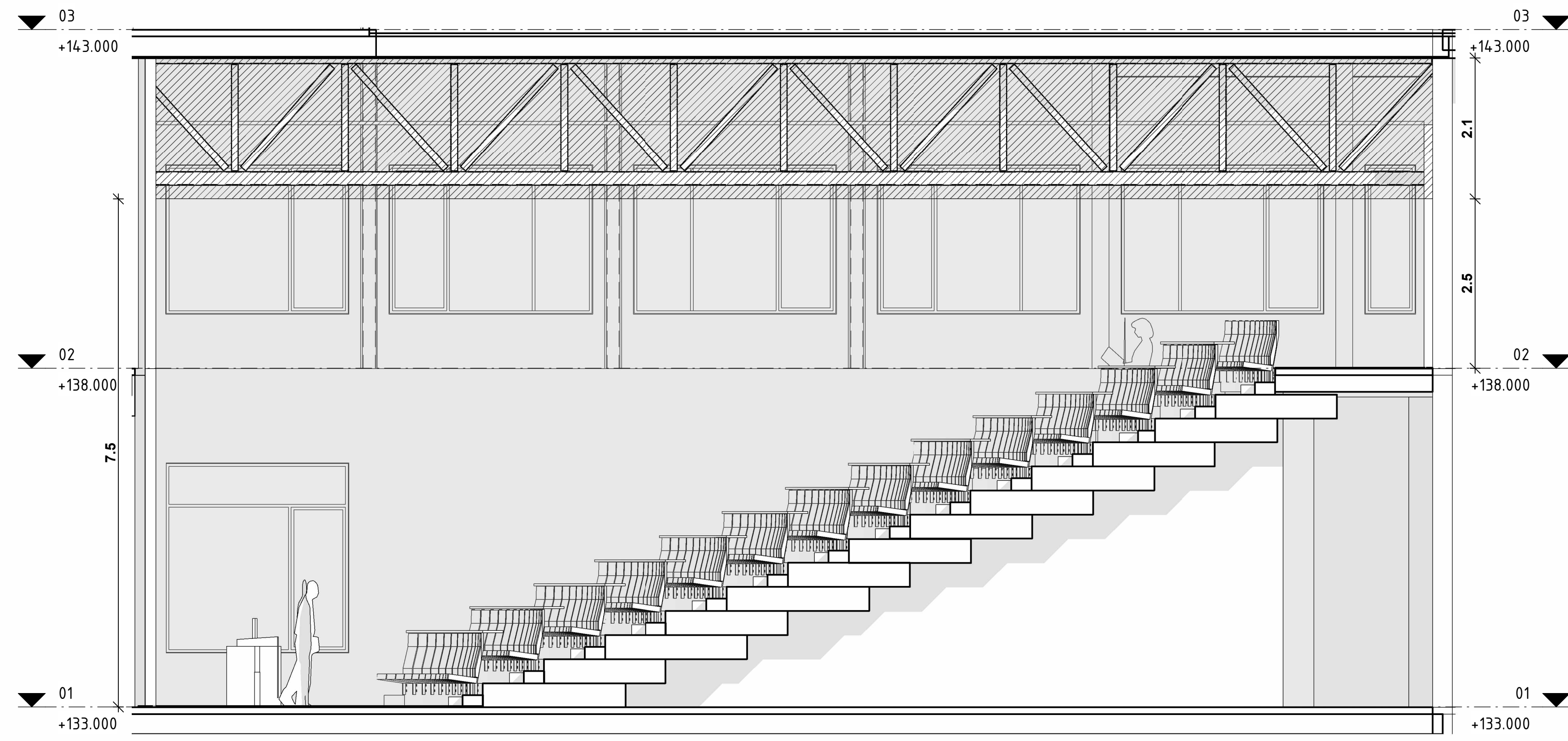
Antall plasser programmert: 345
 Antall plasser prosjektert: 364

Oppsummerende stikkord fra møte 1:

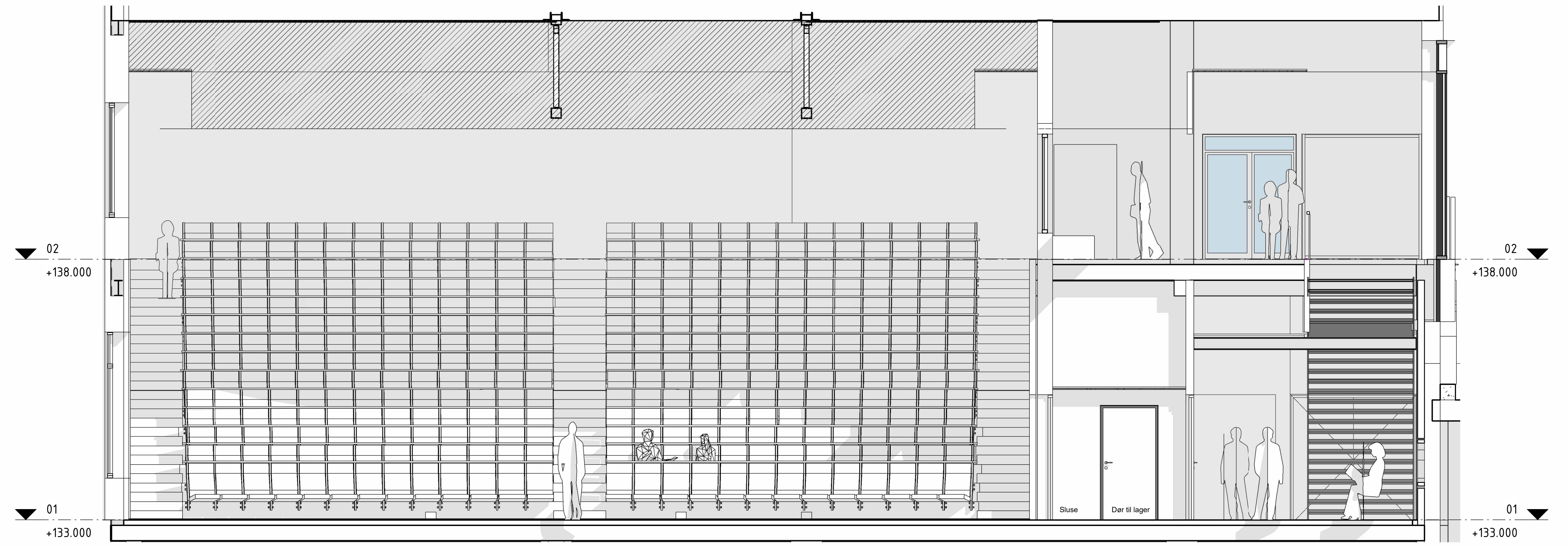
- Ønske om buede rader (etterfulgt)
- Ønske om garderobefunksjon i bakkant av auditoriet (etterfulgt)
- Ikke ønskelig med mikrofon ute i auditoriet
- Ønskelig med faste bordplater (etterfulgt)
- Ønsker ordinære stikk samt USB-ladepunkter ved hver plass

Spørsmål til gruppen:

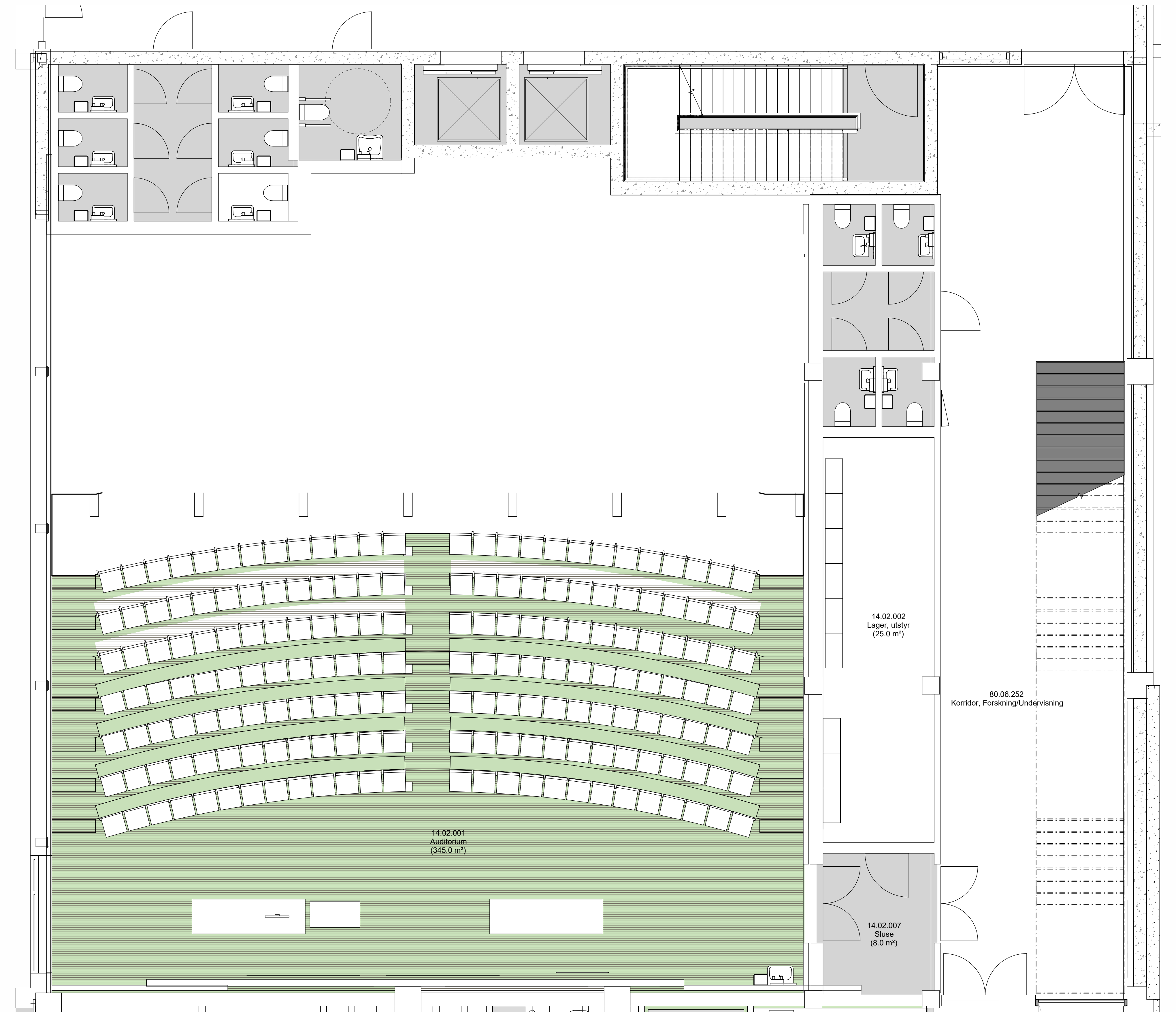
- Kan regirommet flyttes fra plan 2 til plan 1? se alternativ skisse
- Hva menes med at det ikke er ønskelig med mikrofon ute i auditoriet?



14.02.001- Snitt_vest

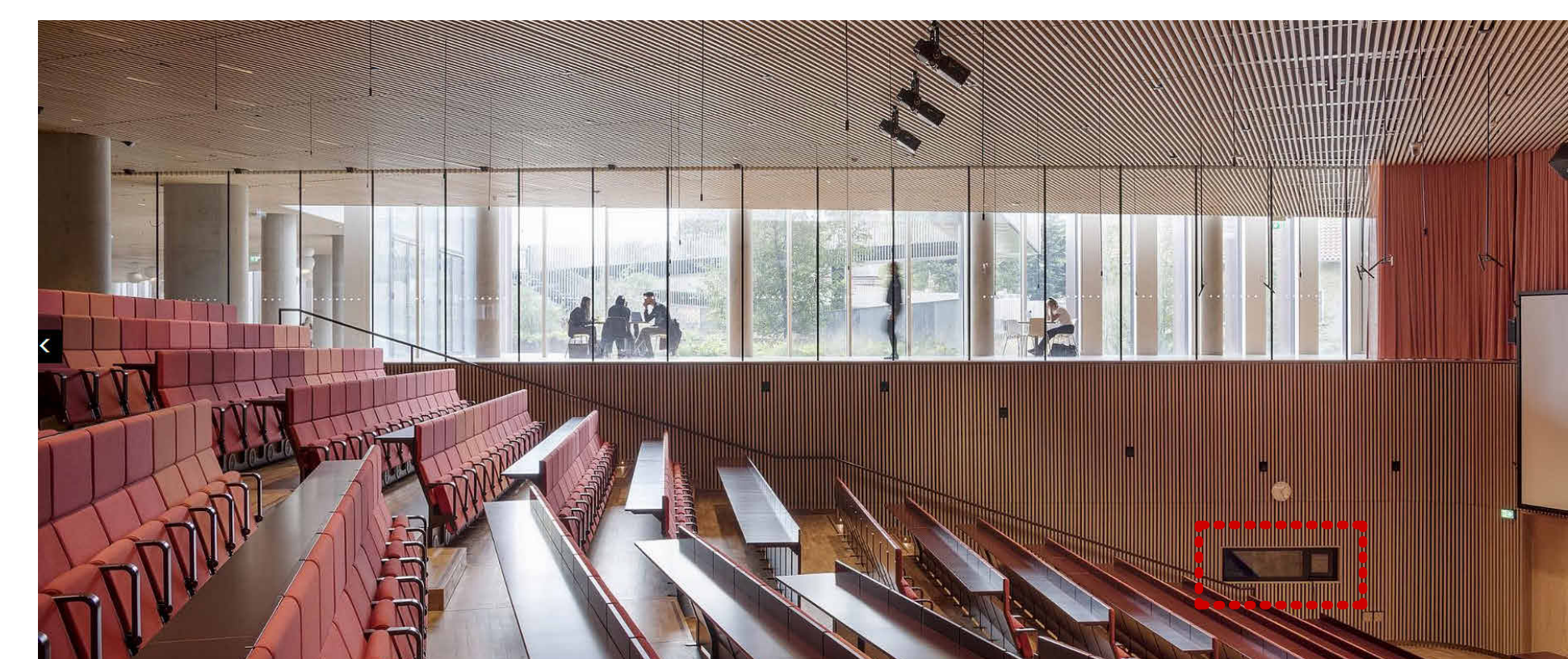
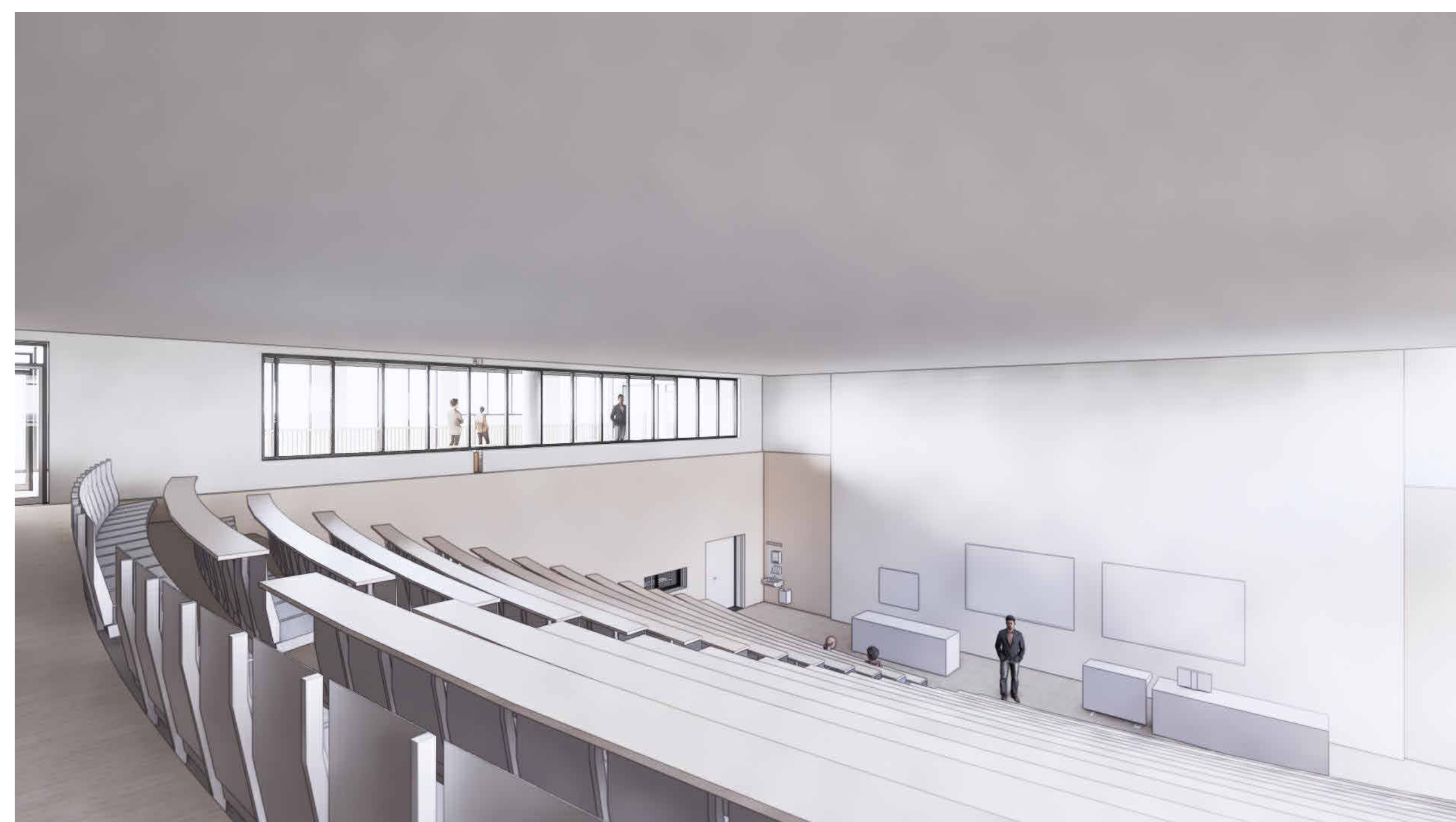


14.02.001- Snitt_nord

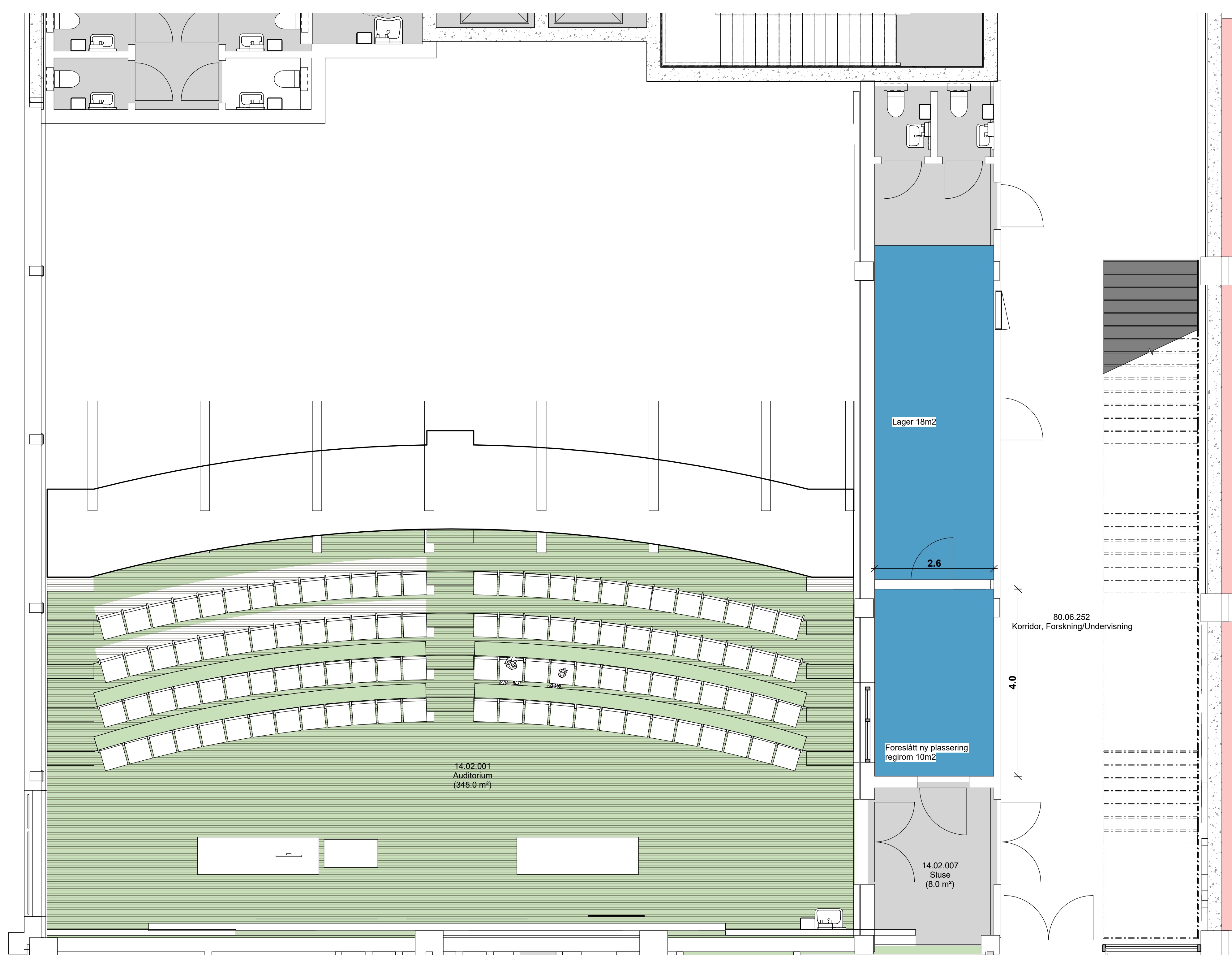


Planutsnitt 14.02.001 Auditorium stort plan01

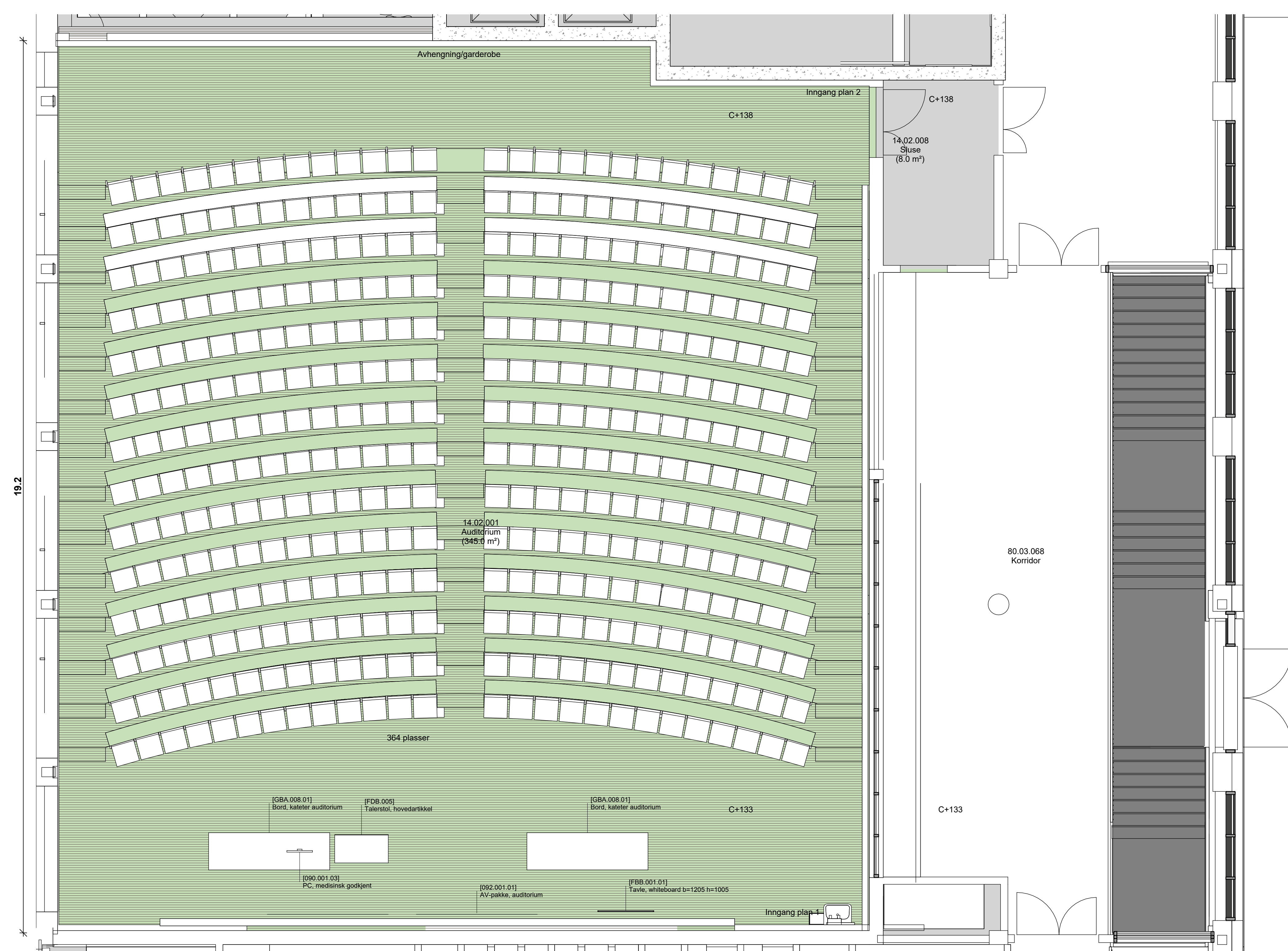
FORELØPIG TEGNING
Avvik mellom utstyrlister og vist innredning forekommer



Referanse: nytt auditorium ved Panum / Universitetet i København



Planutsnitt 14.02.001 Auditorium stort plan 1 Alternativ 2



Planutsnitt 14.02.001 Auditorium stort plan 2 Alternativ 2

PG ønsker at gruppen vurderer om regirommet kan plasseres på plan 1 istedenfor plan 2. Tilsvarende auditorium på Panum i København har løsning hvor regirom er plassert på plan 1 (se referansebilde) Arkitekt mener dette gir en mye bedre situasjon for personflyt på plan 2, i tillegg til at det gir et større mingleareal utenfor auditoriet. Ved å flytte regirom ned vil tilgangen til auditoriet bli bedre, man vil kunne komme raskere ut til foreleser dersom denne har behov for assistanse under forelesning/presentasjon.