

NYE RIKSHOSPITALET

MEDVIRKNING FUNKSJONSPROSJEKT - MØTE 3

Gruppe F Intensiv, sammedagsmottak og postoperativ



Gruppe F - Intensiv - Sammedagsmottak (SDI) - Postoperativ (PO) - Medvirkning F3 2023

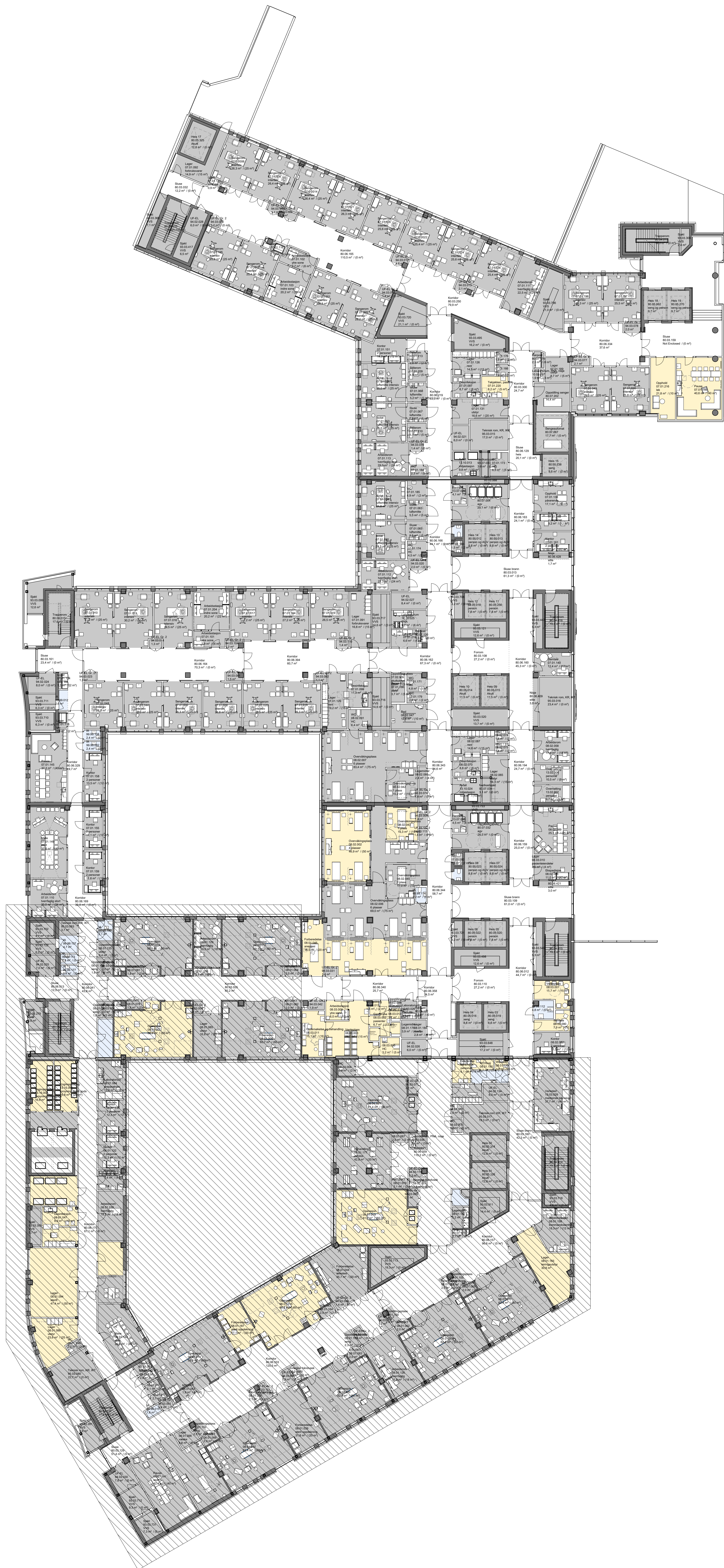
03001-F3-J0-F_a	Forside	
03001-F3-J0-F_b	Innhold	
03001-F3-J0-F_c	Oversikt av rom til medvirkning etasje 03	
03001-F3-J0-F_d	Oversikt av rom til medvirkning etasje 04	
03001-F3-J0-F_e	Funksjoner etasje 03	
03001-F3-J0-F_f	Funksjoner etasje 04	
03001-J0-F_uff_104	Funksjonstyper Etasje 03	
03001-J0-F_uff_105	Funksjonstyper Etasje 04	
Rom 07.01.220	Tekjøkken, pasient	
Rom 07.01.221	Tekjøkken, pasient	
Rom 08.01.046	Forberedelse	
Rom 08.02.002	Overvåkingsplass	flere plasser
Rom 08.02.043	Overvåkingsplass	
Rom 08.02.093_a	Overvåkingsplass - Plan	
Rom 08.02.093_b	Overvåkingsplass - 3D	
Rom 08.03.003_a	Venteplass SDI - Plan	
Rom 08.03.003_b	Venteplass SDI - 3D	

Målet med møtet er å få avklart om utstyr i rommene tilstrekkelig for å ivareta flyten og funksjonen i rommet, samt om utstyret er hensiktsmessig plassert i forhold arbeidsprosessene i rommet.

Programmert areal (areal i parentes): Rommets planlagte areal slik det er programmert innenfor arealrammen for å ivareta rommet funksjon.

Prosjektert areal (areal uten parentes): Rommets tegnede areal slik det er innplassert og tilpasset det enkelte bygg. Det prosjekterte arealet kan derfor avvike noe fra programmert areal, men skal fortsatt ivareta rommets funksjon.

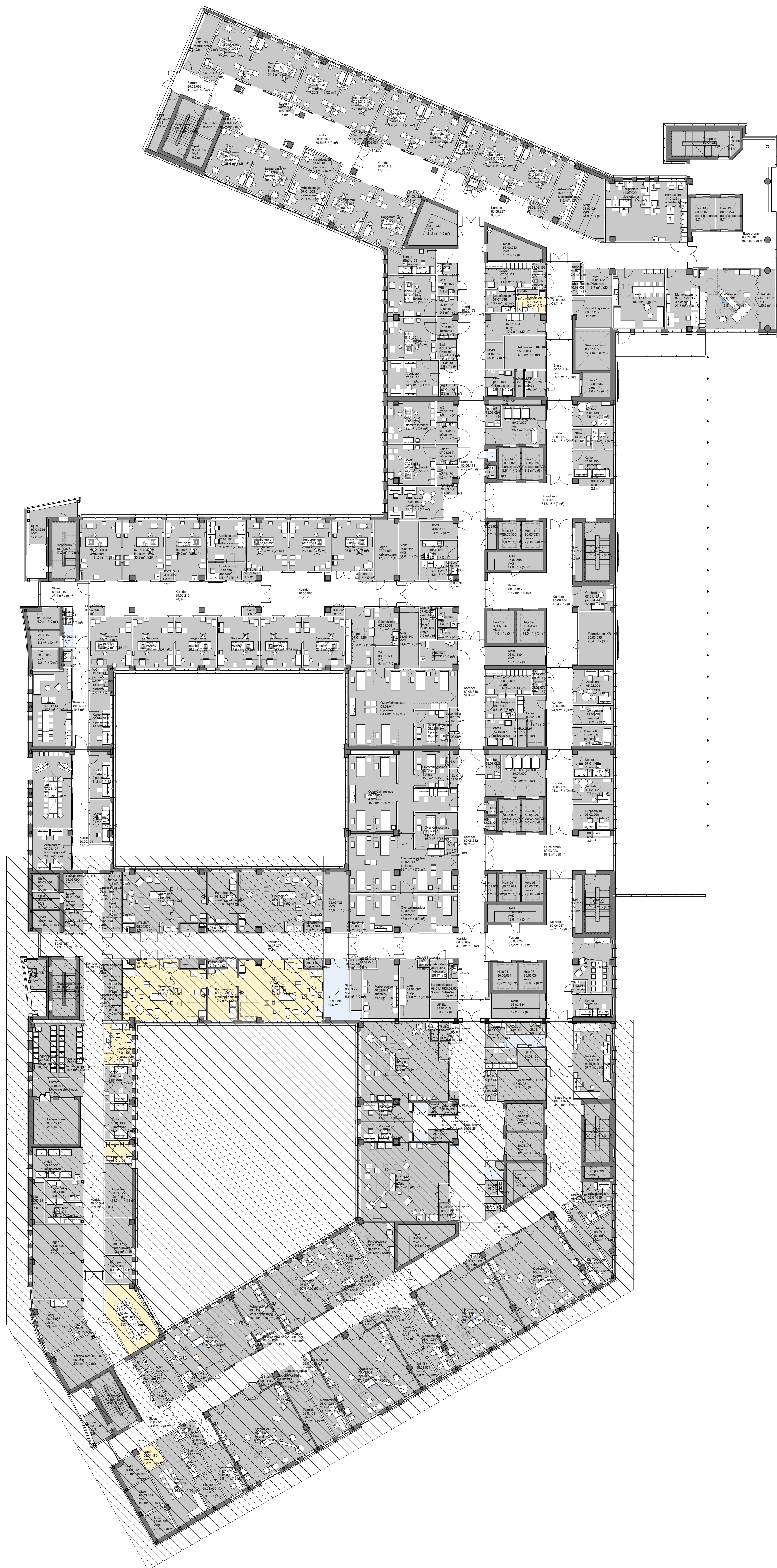
Oversikt av rom til medvirkning etasje 03






Oversiktstegning medvirkningsmøte F3

- Rom som er behandlet i medvirkning tidligere og avklart
- Rom som har vært behandlet tidligere og som behandles videre etter ønsket endelig avklaring og bekreftelse på
- Rom som ikke tidligere har vært behandlet

Oversikt av rom til medvirkning etasje 04



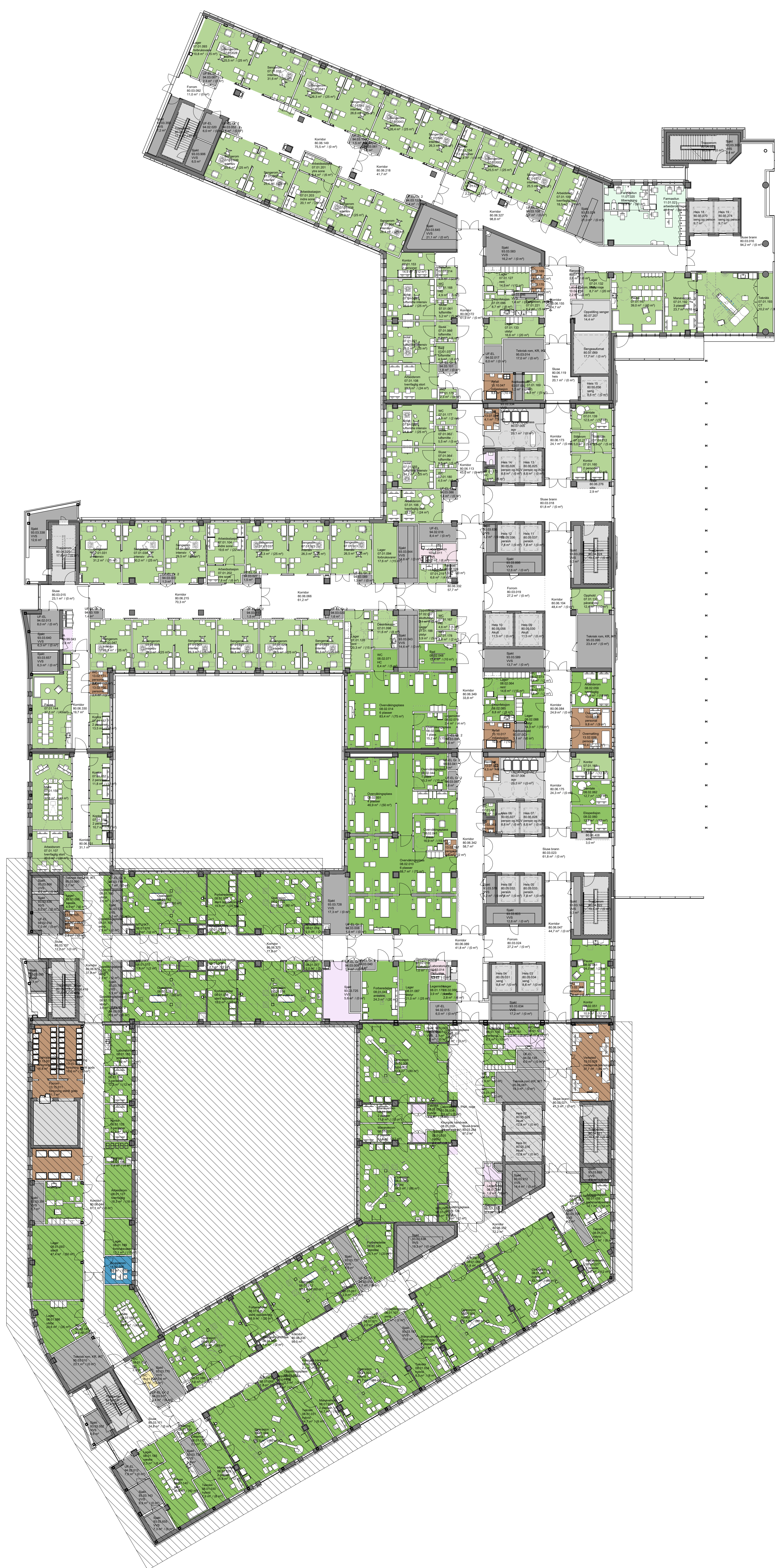
Oversikts-tegning medvirkningsmateriale F3

-  Rom som er behandlet i medvirkning tidligere og avklart
-  Rom som har vært behandlet tidligere og som behandles videre etter ønsket endelig avklaring og bekreftelse på
-  Rom som ikke tidligere har vært behandlet

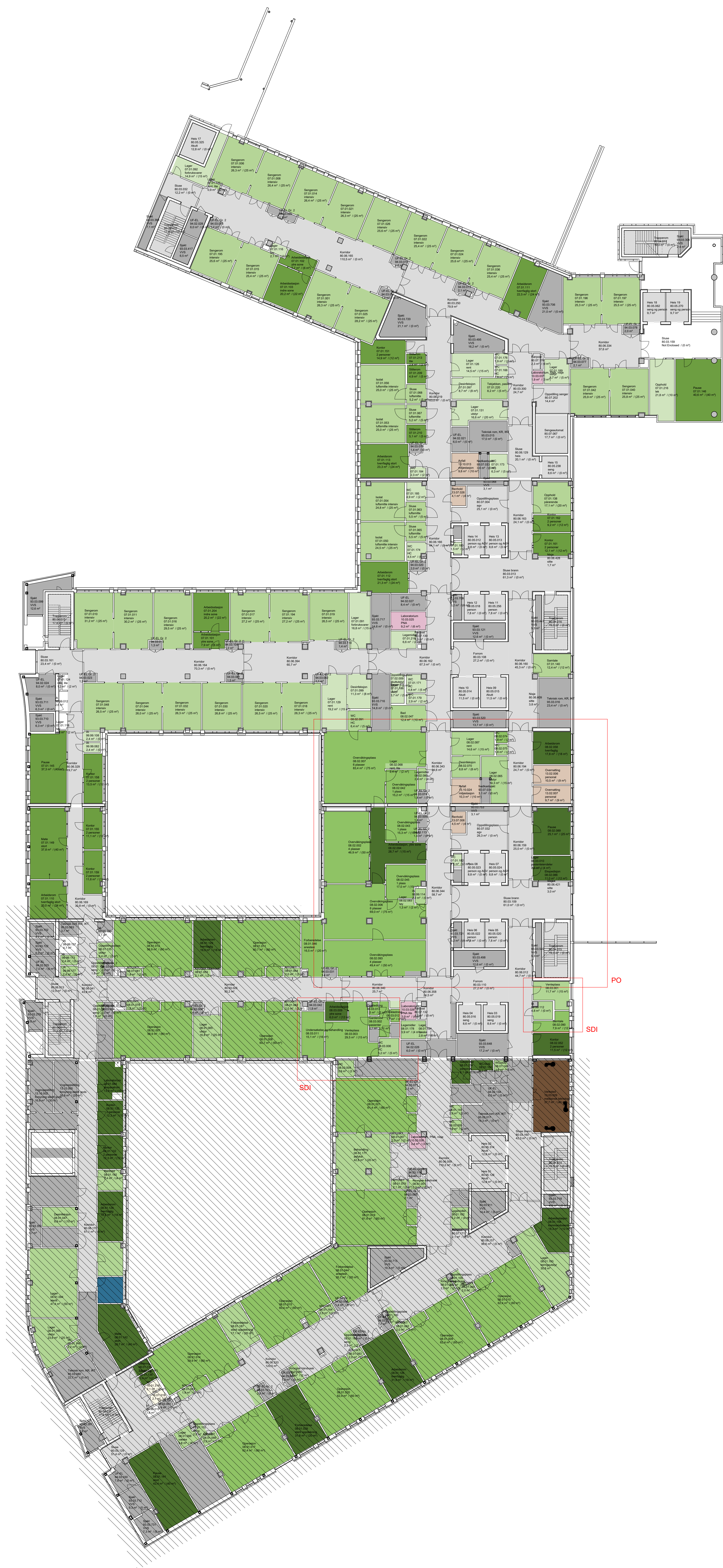


- Hovedfunksjon**
- Ikke-medisinsk service
 - Intensiv
 - Kontorarbeidsplasser og møterom
 - Kommunikationsarealer
 - Laboratoriemedisin
 - Operasjon og postoperativ
 - Midlertidig
 - OUS, forskning og undervisning
 - Tekniske arealer VVS
 - Tekniske arealer EI
 - Tekniske arealer IKT

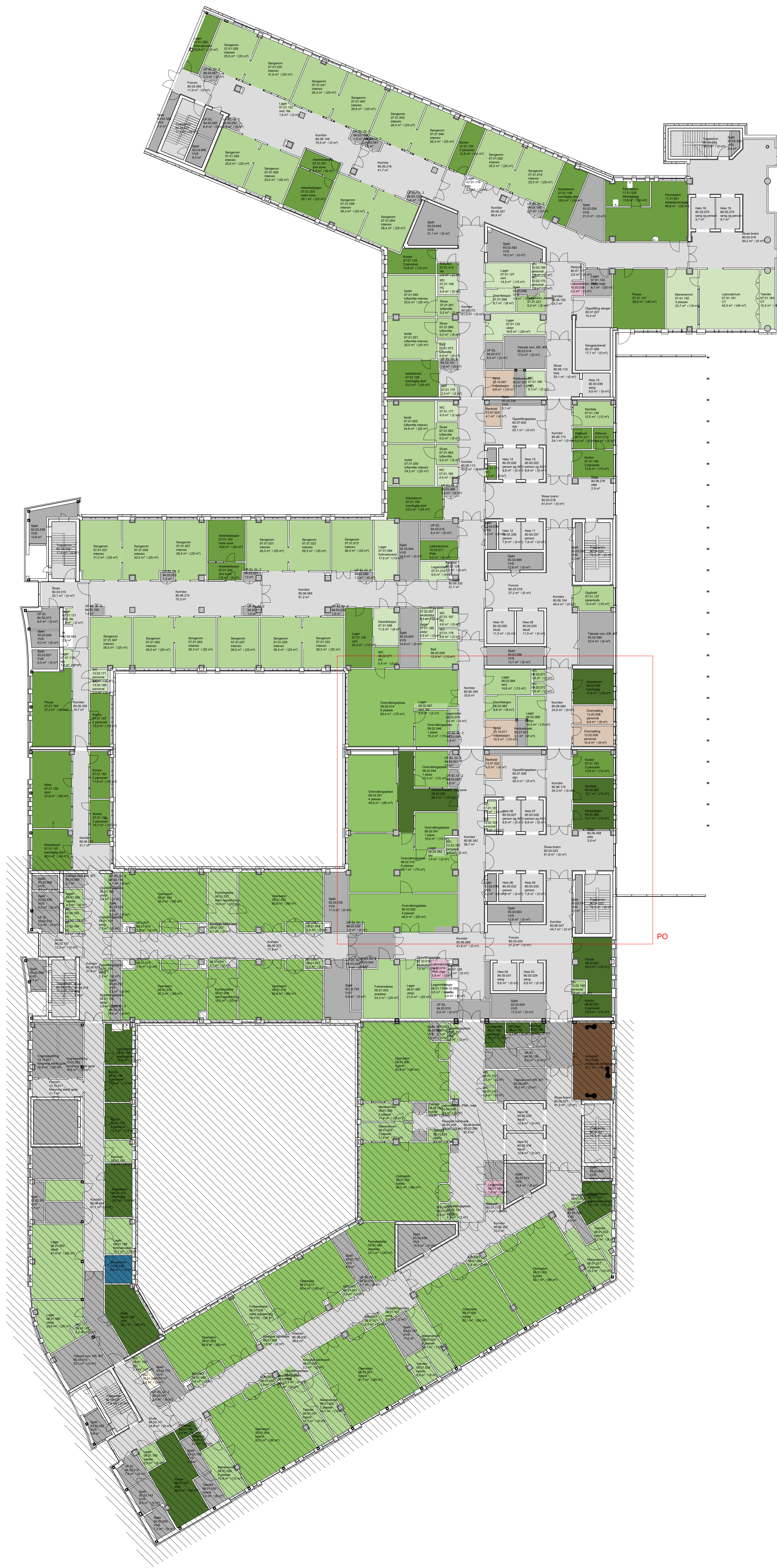




- Hovedfunksjon**
- Apotek
 - Ikke-medisinsk service
 - Intensiv
 - Kontorarbeidsplasser og møterom
 - Kommunikasjonsarealer
 - Laboratoriemedisin
 - Operasjon og postoperativ
 - Midlertidig
 - OUS, forskning og undervisning
 - Tekniske arealer VVS
 - Tekniske arealer EI
 - Tekniske arealer IKT



- Avdelinger**
- Personalfunksjoner Intensiv
 - Pasientfunksjoner Intensiv
 - Støttefunksjoner Intensiv
 - Personalfunksjoner Operasjon
 - Pasientfunksjoner Operasjon
 - Støttefunksjoner Operasjon
 - Laboratoriemedisin
 - Forskning og undervisning, OUS
 - Personalfunksjoner Ikke-medisinsk service
 - Støttefunksjoner Ikke-medisinsk service
 - Støttefunksjoner Kontor og materom
 - Kommunikasjonsarealer
 - Teknikk



Avdelinger

- Personalfunksjoner Intensiv
- Pasientfunksjoner Intensiv
- Støttefunksjoner Intensiv
- Personalfunksjoner Operasjon
- Pasientfunksjoner Operasjon
- Støttefunksjoner Operasjon
- Laboratoriemedisin
- Forskning og undervisning, OUS
- Personalfunksjoner Ikke-medisinsk service
- Støttefunksjoner Ikke-medisinsk service
- Støttefunksjoner Kontor og møterom
- Kommunikationsarealer
- Teknisk

